

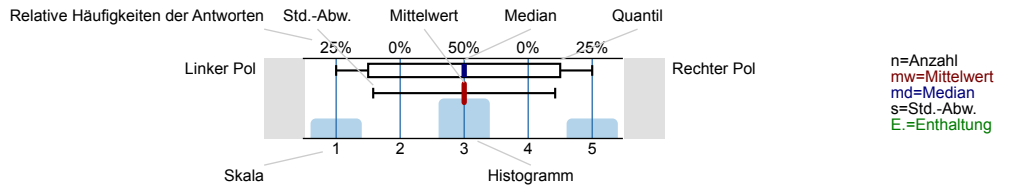
**Abteilung Rechtswissenschaft**  
Allgemeine Rechtsgeschäftslehre - Bitter ()  
Erfasste Fragebögen = 192



Auswertungsteil der geschlossenen Fragen

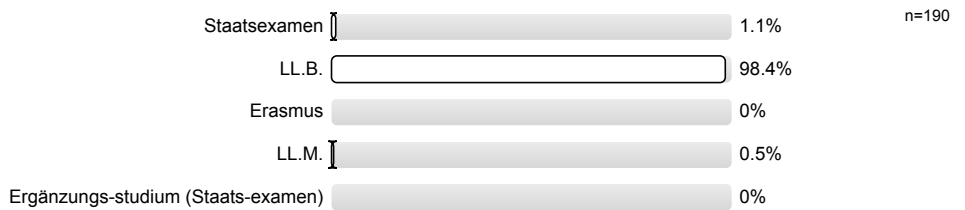
**Legende**

Frage**text**

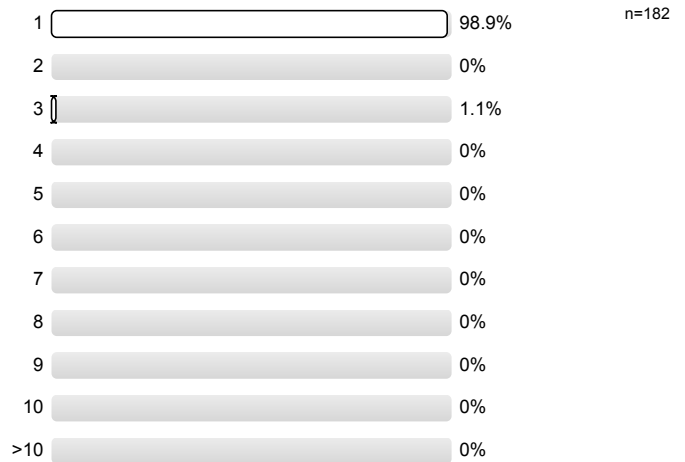


1. Angaben zu meiner Person:

1.1) Mein Studiengang:

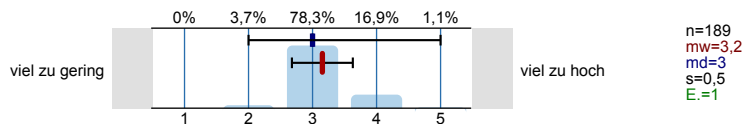


1.2) Fachsemester:

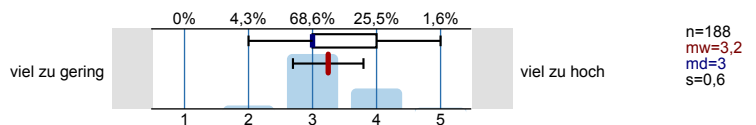


2. Angaben zur Lehrperson und zur Veranstaltung

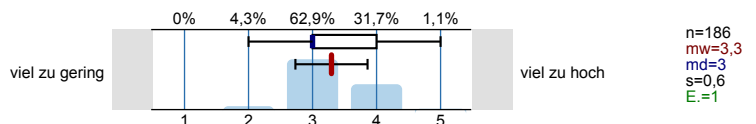
2.1) Den Schwierigkeitsgrad der Vorlesung empfinde ich als...



2.2) Das Tempo der Vorlesung empfinde ich als...



2.3) Den Stoffumfang der Vorlesung empfinde ich als...



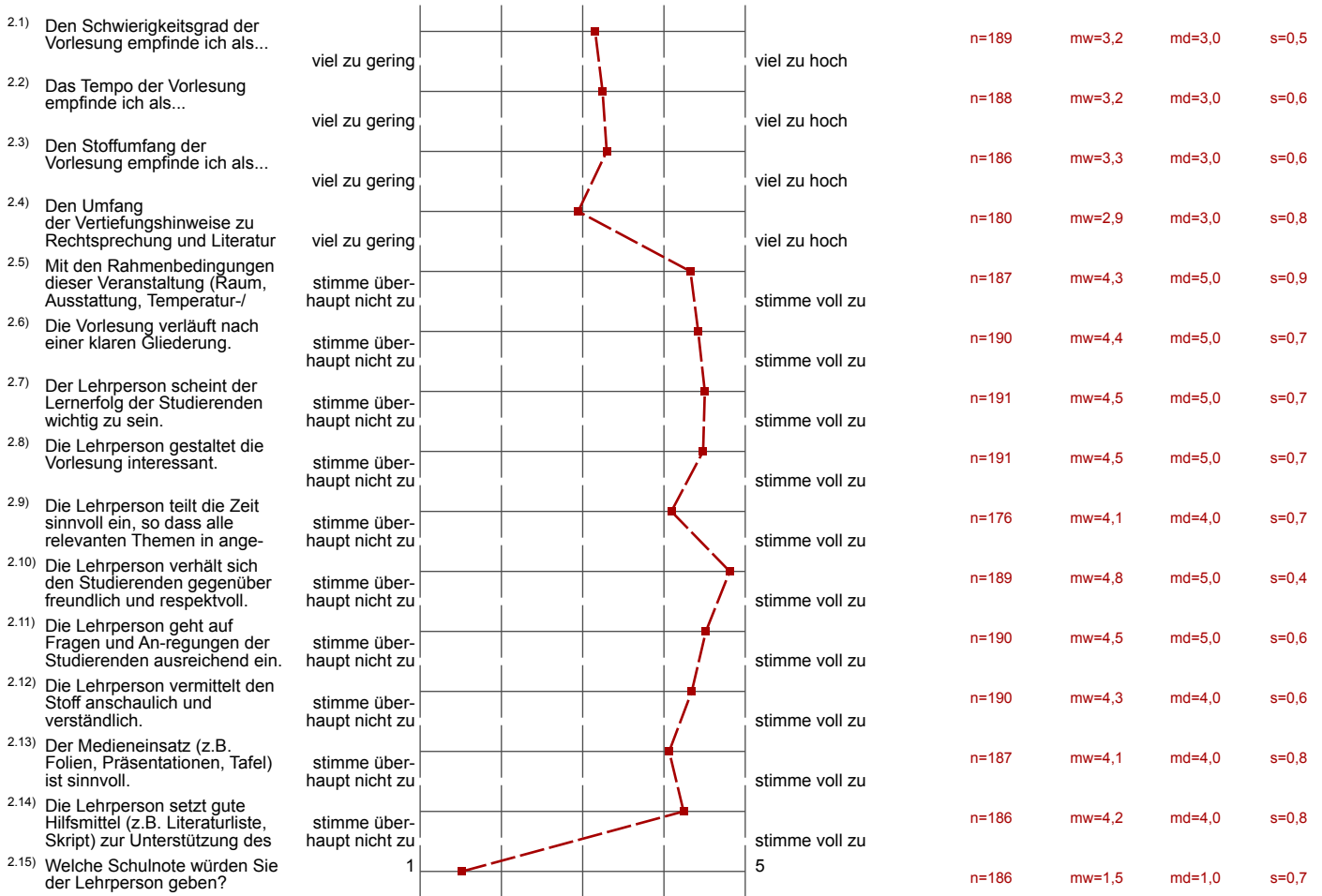
2.4) Den Umfang der Vertiefungshinweise zu Rechtsprechung und Literatur empfinde ich als...	<p>0,6% 28,3% 49,4% 19,4% 2,2%</p>	<p>n=180 mw=2,9 md=3 s=0,8 E.=6</p>
2.5) Mit den Rahmenbedingungen dieser Veranstaltung (Raum, Ausstattung, Temperatur-/Geräusch-/Lichtverhältnisse, etc.) bin ich zufrieden.	<p>1,1% 4,8% 5,3% 38% 50,8%</p>	<p>n=187 mw=4,3 md=5 s=0,9</p>
2.6) Die Vorlesung verläuft nach einer klaren Gliederung.	<p>0% 1,6% 7,4% 38,4% 52,6%</p>	<p>n=190 mw=4,4 md=5 s=0,7</p>
2.7) Der Lehrperson scheint der Lernerfolg der Studierenden wichtig zu sein.	<p>1% 0,5% 5,8% 32,5% 60,2%</p>	<p>n=191 mw=4,5 md=5 s=0,7</p>
2.8) Die Lehrperson gestaltet die Vorlesung interessant.	<p>0,5% 0,5% 4,2% 39,8% 55%</p>	<p>n=191 mw=4,5 md=5 s=0,7</p>
2.9) Die Lehrperson teilt die Zeit sinnvoll ein, so dass alle relevanten Themen in angemessenem Umfang behandelt werden können.	<p>0% 2,3% 15,3% 53,4% 29%</p>	<p>n=176 mw=4,1 md=4 s=0,7 E.=10</p>
2.10) Die Lehrperson verhält sich den Studierenden gegenüber freundlich und respektvoll.	<p>0% 0% 1,1% 16,9% 82%</p>	<p>n=189 mw=4,8 md=5 s=0,4 E.=1</p>
2.11) Die Lehrperson geht auf Fragen und Anregungen der Studierenden ausreichend ein.	<p>0% 0,5% 4,2% 38,4% 56,8%</p>	<p>n=190 mw=4,5 md=5 s=0,6</p>
2.12) Die Lehrperson vermittelt den Stoff anschaulich und verständlich.	<p>0% 0% 8,4% 48,9% 42,6%</p>	<p>n=190 mw=4,3 md=4 s=0,6</p>
2.13) Der Medieneinsatz (z.B. Folien, Präsentationen, Tafel) ist sinnvoll.	<p>0% 2,7% 18,7% 48,1% 30,5%</p>	<p>n=187 mw=4,1 md=4 s=0,8</p>
2.14) Die Lehrperson setzt gute Hilfsmittel (z.B. Literaturliste, Skript) zur Unterstützung des Lernens ein.	<p>0,5% 0,5% 14,5% 43% 41,4%</p>	<p>n=186 mw=4,2 md=4 s=0,8</p>
2.15) Welche Schulnote würden Sie der Lehrperson geben?	<p>57% 38,7% 1,1% 2,2% 1,1%</p>	<p>n=186 mw=1,5 md=1 s=0,7</p>

# Profillinie

Teilbereich: Abteilung Rechtswissenschaft  
 Name der/des Lehrenden: Abteilung Rechtswissenschaft  
 Titel der Lehrveranstaltung: Allgemeine Rechtsgeschäftslehre - Bitter  
 (Name der Umfrage)

Verwendete Werte in der Profillinie: Mittelwert

## 2. Angaben zur Lehrperson und zur Veranstaltung



Auswertungsteil der offenen Fragen

2. Angaben zur Lehrperson und zur Veranstaltung

<sup>2.16)</sup> Bemerkungen, Kritik, Vorschläge:

Manchmal wäre es schön, wenn es ruhiger wäre

Hammer Prof! 😊

---

Hör nie auf zu träumen!

Super Vorlesung!

---

⊕ Skript ist kostenlos

Hilfe um alle Normen nicht zu merken  
und die Regel zu verstehen / für nicht Deutsch  
Muttersprache

---

Sehr gute Vorlesung!

weniger Stoff - mehr Übung

Bisher eine sehr gelungene Veranstaltung!



Allgemein eine sehr gelungene Veranstaltung!

---

Die zeitweise humorvollen Anmerkungen sind sehr gelungen und tragen zu Lockerung des Stoffs bei.

---

→ Super gut strukturiert! 😊

---

Schade finde ich, dass am Ende die Zeit oft knapp wurde und es oft nicht mehr gelangt hat die Fälle ausführlich zu bearbeiten.

Ihre Erläuterungen waren sehr hilfreich und Sie waren immer freundlich zu uns!

Ich möchte nicht, dass Sie gehen!!!

Ich glaube kaum, dass ein anderer Professor diese Vorlesungen interessanter als Sie halten kann.

Schade, dass gewechselt wird.

---

Ich möchte nicht, dass Sie gehen!

Sie haben die Vorlesungen immer interessant gestaltet!!!

# Sympathische Lehrperson!

---

die eine der wichtigsten der die...  
und die...  
...  
...  
...  
...

---

Die Vorlesung ist das beste Beispiel, dass Studieren Spaß macht. Prof. Bitter gehört für mich bisher zu den besten Dozenten überhaupt bei diesem Studiengang.

Das Lernen fällt mir bei ihm besonders leicht durch seine tolle Art.

- 
- Lehrbuch von Prof. Bitter ist sehr gut und genau an die Vorlesung angepasst.
  - Sehr interessante Vorlesung
  - Professor sehr kompetent

Mehr darauf achten, dass am Anfang nicht zu viel Zeit durch Fragen verloren geht, sodass die Knackpunkte am Schluss nicht zu kurz kommen.

Es ist besser als die Vorlesung Finanzmathematik.

Tolle Vorlesung, aber starke Geräuschkulisse vor allem im hinteren Bereich

Top Veranstaltung !!!

Butterbrezeln ersatzweise Fleischkäswacke mit Senf  
war schon extrem cool

---

alles ist super