

Abteilung Rechtswissenschaft

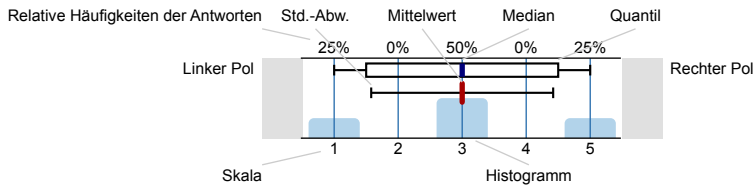
Kapitalmarktrecht - Bitter (347871)
Erfasste Fragebögen = 12



Auswertungsteil der geschlossenen Fragen

Legende

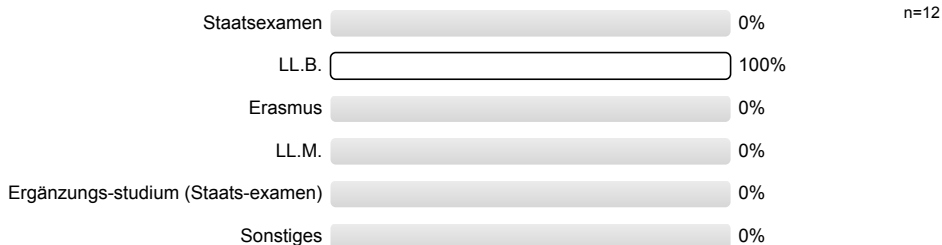
Frage-
text



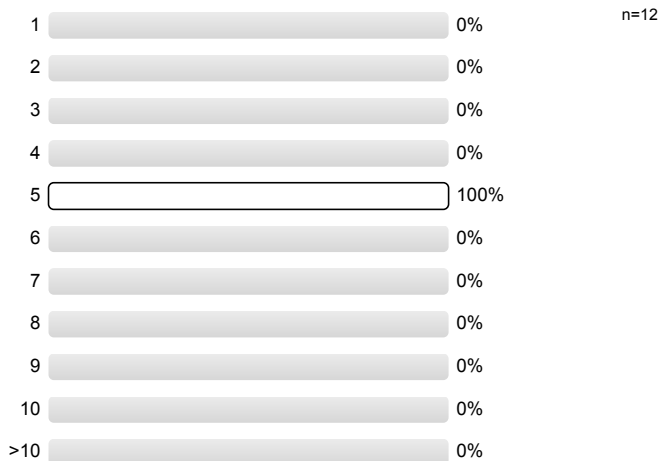
n=Anzahl
mw=Mittelwert
md=Median
s=Std.-Abw.
E.=Enthaltung

1. Angaben zu meiner Person:

1.1) Mein Studiengang:

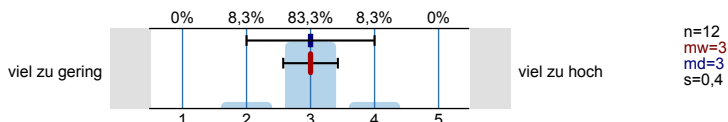


1.2) Fachsemester:

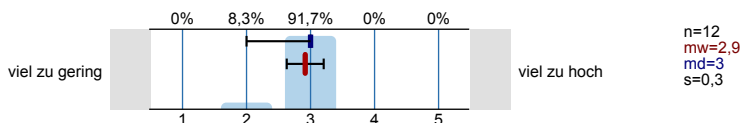


2. Angaben zur Lehrperson und zur Veranstaltung

2.1) Den Schwierigkeitsgrad der Vorlesung empfinde ich als...



2.2) Das Tempo der Vorlesung empfinde ich als...



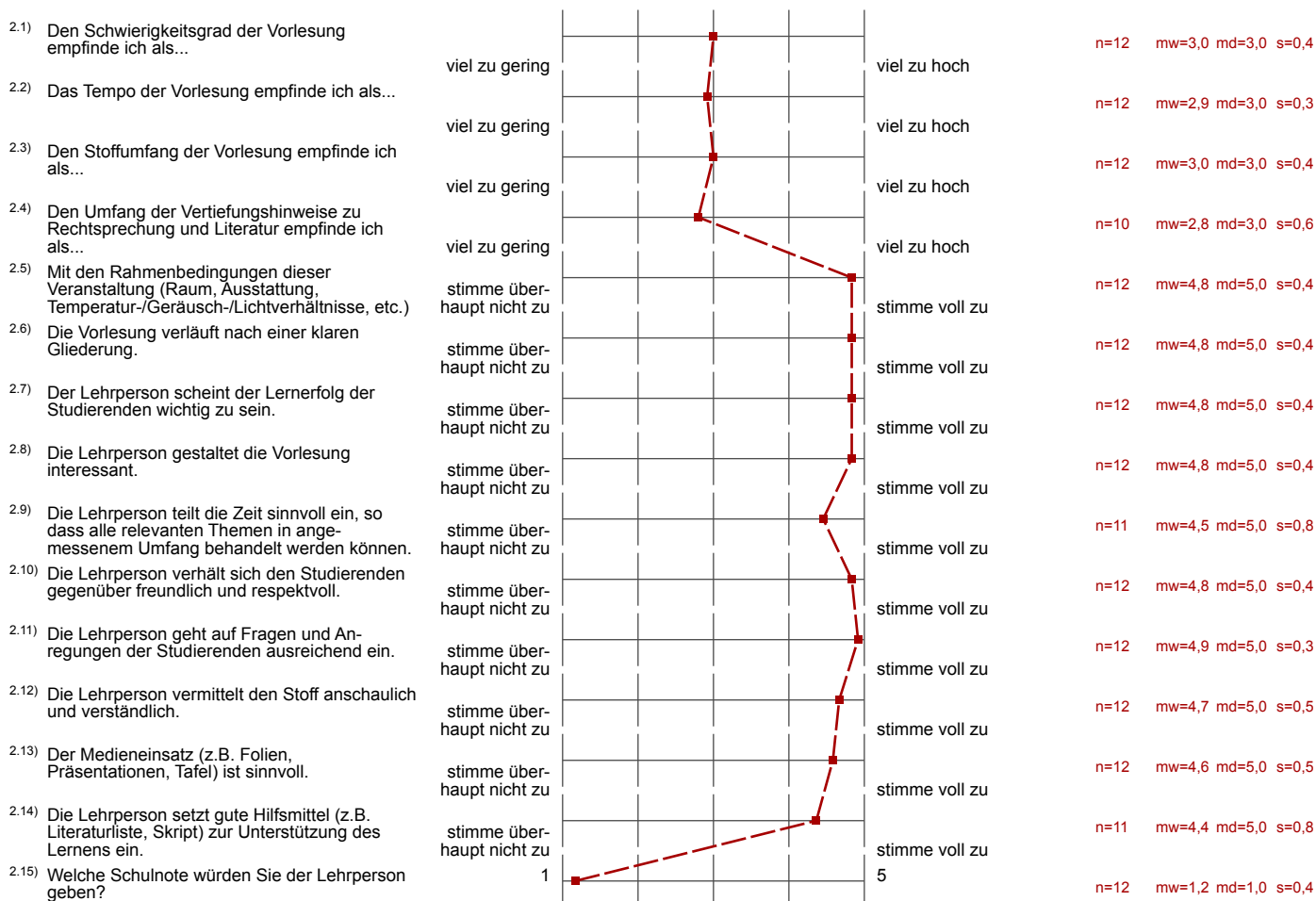
2.3)	Den Stoffumfang der Vorlesung empfinde ich als...		viel zu gering viel zu hoch	n=12 mw=3 md=3 s=0,4
2.4)	Den Umfang der Vertiefungshinweise zu Rechtsprechung und Literatur empfinde ich als...		viel zu gering viel zu hoch	n=10 mw=2,8 md=3 s=0,6 E.=2
2.5)	Mit den Rahmenbedingungen dieser Veranstaltung (Raum, Ausstattung, Temperatur-/Geräusch-/Lichtverhältnisse, etc.) bin ich zufrieden.		stimme über-haupt nicht zu stimme voll zu	n=12 mw=4,8 md=5 s=0,4
2.6)	Die Vorlesung verläuft nach einer klaren Gliederung.		stimme über-haupt nicht zu stimme voll zu	n=12 mw=4,8 md=5 s=0,4
2.7)	Der Lehrperson scheint der Lernerfolg der Studierenden wichtig zu sein.		stimme über-haupt nicht zu stimme voll zu	n=12 mw=4,8 md=5 s=0,4
2.8)	Die Lehrperson gestaltet die Vorlesung interessant.		stimme über-haupt nicht zu stimme voll zu	n=12 mw=4,8 md=5 s=0,4
2.9)	Die Lehrperson teilt die Zeit sinnvoll ein, so dass alle relevanten Themen in angemessenem Umfang behandelt werden können.		stimme über-haupt nicht zu stimme voll zu	n=11 mw=4,5 md=5 s=0,8 E.=1
2.10)	Die Lehrperson verhält sich den Studierenden gegenüber freundlich und respektvoll.		stimme über-haupt nicht zu stimme voll zu	n=12 mw=4,8 md=5 s=0,4
2.11)	Die Lehrperson geht auf Fragen und Anregungen der Studierenden ausreichend ein.		stimme über-haupt nicht zu stimme voll zu	n=12 mw=4,9 md=5 s=0,3
2.12)	Die Lehrperson vermittelt den Stoff anschaulich und verständlich.		stimme über-haupt nicht zu stimme voll zu	n=12 mw=4,7 md=5 s=0,5
2.13)	Der Medieneinsatz (z.B. Folien, Präsentationen, Tafel) ist sinnvoll.		stimme über-haupt nicht zu stimme voll zu	n=12 mw=4,6 md=5 s=0,5
2.14)	Die Lehrperson setzt gute Hilfsmittel (z.B. Literaturliste, Skript) zur Unterstützung des Lernens ein.		stimme über-haupt nicht zu stimme voll zu	n=11 mw=4,4 md=5 s=0,8 E.=1
2.15)	Welche Schulnote würden Sie der Lehrperson geben?		1 5	n=12 mw=1,2 md=1 s=0,4

Profillinie

Teilbereich: **Abteilung Rechtswissenschaft**
 Name der/des Lehrenden: **Abteilung Rechtswissenschaft**
 Titel der Lehrveranstaltung: **Kapitalmarktrecht - Bitter**
 (Name der Umfrage)

Verwendete Werte in der Profillinie: Mittelwert

2. Angaben zur Lehrperson und zur Veranstaltung



Auswertungsteil der offenen Fragen

2. Angaben zur Lehrperson und zur Veranstaltung

^{2.16)} Bemerkungen, Kritik, Vorschläge:

Sehr gute Vorlesung!
Leider gibt es keine
Literaturempfehlungen oder
ein ausformuliertes Skript.

Es wäre angenehmer wenn die Veranstaltung regelmäßiger zB wöchentlich stattfinden würde. Die Pausen zwischen den Veranstaltungen empfinde ich teilweise als zu lang.

Den Einstieg in das Rechtsgebiet empfinde ich allein schon aufgrund der Masse und Unübersichtlichkeit des Gesetzesmaterials als sehr schwierig, ich weiß jedoch selbst nicht wie man als Lehrperson den Einstieg hier angenehmer gestalten könnte.

Eine Schimpftirade zum Urteil des 11. Senats zu den Darlehensabschlussgebühren zwischen Unternehmern wäre schön gewesen.
Können Sie unter dieser Rechtsprechung leben? ;)