

Abteilung Rechtswissenschaft

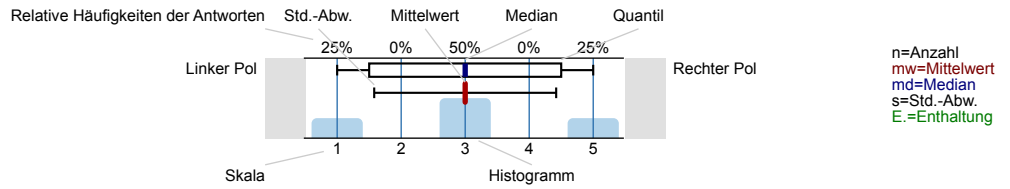
Kreditsicherungsrecht mit integrierter Übung - Bitter (347681)
Erfasste Fragebögen = 102



Auswertungsteil der geschlossenen Fragen

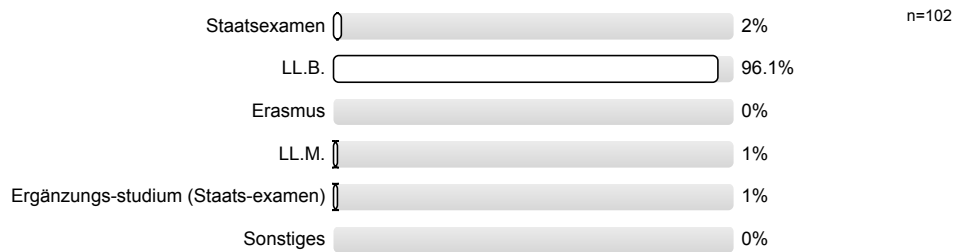
Legende

Frage-
text

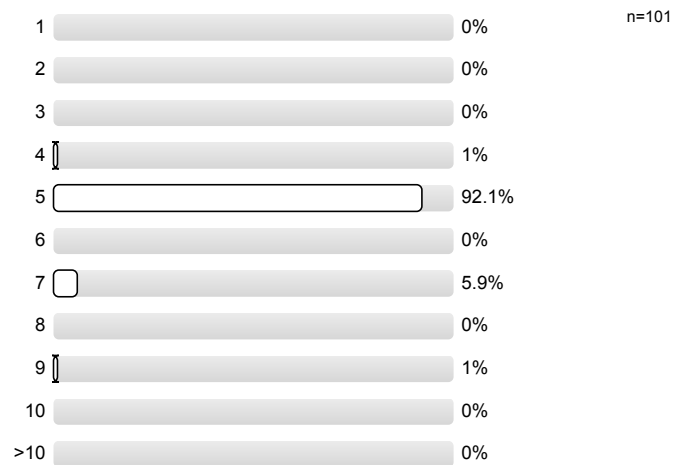


1. Angaben zu meiner Person:

1.1) Mein Studiengang:

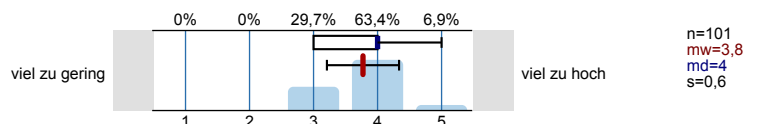


1.2) Fachsemester:

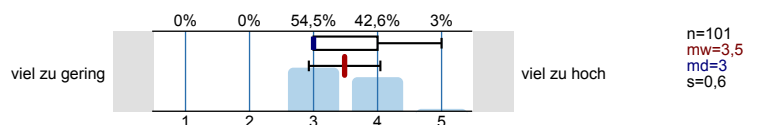


2. Angaben zur Lehrperson und zur Veranstaltung

2.1) Den Schwierigkeitsgrad der Vorlesung empfinde ich als...



2.2) Das Tempo der Vorlesung empfinde ich als...



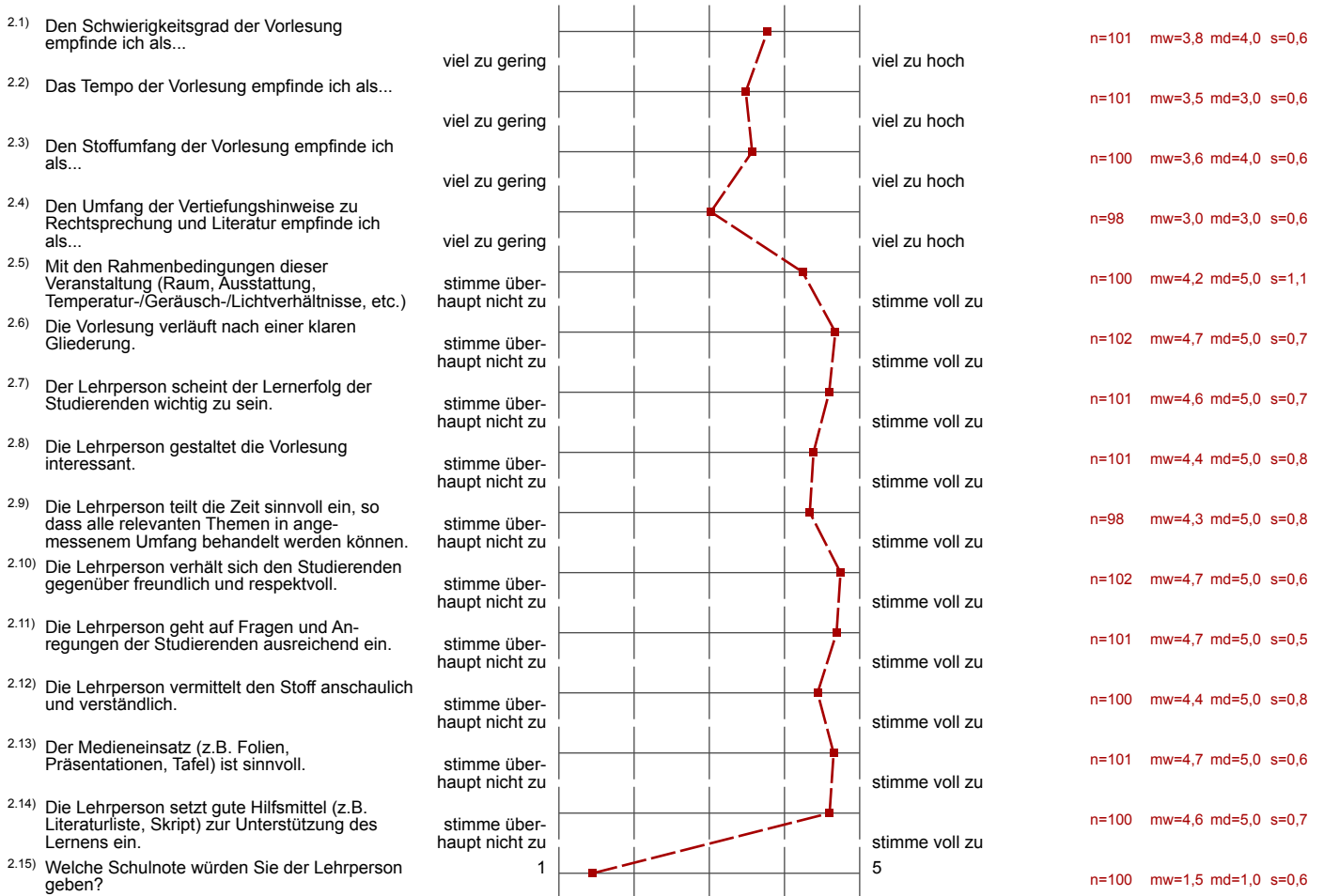
2.3) Den Stoffumfang der Vorlesung empfinde ich als...		n=100 mw=3,6 md=4 s=0,6
2.4) Den Umfang der Vertiefungshinweise zu Rechtsprechung und Literatur empfinde ich als...		n=98 mw=3 md=3 s=0,6 E.=3
2.5) Mit den Rahmenbedingungen dieser Veranstaltung (Raum, Ausstattung, Temperatur-/Geräusch-/Lichtverhältnisse, etc.) bin ich zufrieden.		n=100 mw=4,2 md=5 s=1,1
2.6) Die Vorlesung verläuft nach einer klaren Gliederung.		n=102 mw=4,7 md=5 s=0,7
2.7) Der Lehrperson scheint der Lernerfolg der Studierenden wichtig zu sein.		n=101 mw=4,6 md=5 s=0,7
2.8) Die Lehrperson gestaltet die Vorlesung interessant.		n=101 mw=4,4 md=5 s=0,8
2.9) Die Lehrperson teilt die Zeit sinnvoll ein, so dass alle relevanten Themen in angemessenem Umfang behandelt werden können.		n=98 mw=4,3 md=5 s=0,8 E.=3
2.10) Die Lehrperson verhält sich den Studierenden gegenüber freundlich und respektvoll.		n=102 mw=4,7 md=5 s=0,6
2.11) Die Lehrperson geht auf Fragen und Anregungen der Studierenden ausreichend ein.		n=101 mw=4,7 md=5 s=0,5
2.12) Die Lehrperson vermittelt den Stoff anschaulich und verständlich.		n=100 mw=4,4 md=5 s=0,8
2.13) Der Medieneinsatz (z.B. Folien, Präsentationen, Tafel) ist sinnvoll.		n=101 mw=4,7 md=5 s=0,6
2.14) Die Lehrperson setzt gute Hilfsmittel (z.B. Literaturliste, Skript) zur Unterstützung des Lernens ein.		n=100 mw=4,6 md=5 s=0,7
2.15) Welche Schulnote würden Sie der Lehrperson geben?		n=100 mw=1,5 md=1 s=0,6

Profillinie

Teilbereich: **Abteilung Rechtswissenschaft**
 Name der/des Lehrenden: **Abteilung Rechtswissenschaft**
 Titel der Lehrveranstaltung: **Kreditsicherungsrecht mit integrierter Übung - Bitter**
 (Name der Umfrage)

Verwendete Werte in der Profillinie: Mittelwert

2. Angaben zur Lehrperson und zur Veranstaltung

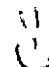


Auswertungsteil der offenen Fragen

2. Angaben zur Lehrperson und zur Veranstaltung

2.16) Bemerkungen, Kritik, Vorschläge:

Die Skripte, die im Internet zur Verfügung gestellt werden
sind sehr hilfreich, um gelernte Inhalte zu vertiefen.

Sie machen dies wirklich sehr toll 

Tische sind zu klein für Laptop + Schönfelder

- Gute Skripte
- Raum ungeeignet für Schönfelder usw., da Tische zu klein

Bitter am Morgen vertreibt die Sorgen

Danke für das lehrreiche Skript &
die interessante Vorlesung!

Prof. Bitter ist stets motiviert, lehrt mit großer Freude
und macht uns deutlich, welches Niveau uns
im Examen erwartet. Das ist hilfreich

sehr anspruchsvoll

Falllösungen einzeln hochladen

ausgeschriebenes Skript zur Vorlesung würde das
eigenständige Lernen erleichtern

Beste Professor, immer die interessantesten Vorlesungen

- Skripte zum Nacharbeiten sehr gut!
- Eigentumsverbleib / Anwartschaftsrecht wurden in der Sachenrechtsvorlesung nicht behandelt (3. Semester Fischinger)
→ besser abprechen!
- Angebot von Übungsklausuren positiv; auch Besprechung in der darauffolgenden Stunde gut
- Teilw. schwer Fallösungen zu folgen

~~Stärkung des Rechts~~
da

Schweres Thema, aber sehr gute (und unterhaltsame) Vorlesung!

Mega

- ⊕ - Viele Fälle, die den zugegebenmaßen sehr abstrakten Stoff veranschaulichen machen. Sehr gut!
 - selbstgeschriebene Skripte

- ⊖ Teilw. das Gefühl der schlechten Absprache zw. Professoren
 - Hypothek: Fischinger eher gar nicht besprochen
 - Bürgschaft: Schroeter hat davon ~~schon~~ schon erzählt

- ⊖ Kann man in der Fallbesprechung für ein Minute nicht folgen, ist man "raus" ... Vielleicht parallel Gliederung (I., II., III. reicht schon); Schaubild ist schon ein sehr guter Anfang!

Sie sollten gar nicht mehr forschen und sich auf die Lehre komplett konzentrieren ☺ → Sachenrecht - Vorlesung im 3. Semester bitte auch noch übernehmen!

LG

Cut: dass sachienrechtliche Grundlagen wiederholt werden! unbedingt beibehalten!

Unbedingt verbessern: Bei der Fallbesprechung in der Vorlesung wäre es äußerst sinnvoll und nötig, eine Gliederung der Falllösung aufzuzeigen, damit man bei der Fallbesprechung besser mitkommt.

Toll wäre auch die Falllösungen strukturiert zu formulieren.

- > bitte die Lösungen des Fälle früher und regelmäßig hochladen, ansonsten erschwert das die Nacharbeit unnötig
- > eine Gliederung der Übungsfälle während der Besprechung des Übungsfälle in der Vorlesung wäre hilfreich, da man schnell rauskommt

- Manchmal etwas knapp, in den letzten paar Minuten noch einen Fall zu machen
- Ansonsten alles super!

- Leider wird nur selten die herrschende Meinung vermittelt, diese ist aber für das Examen relevant, ich würde mich über die Darstellung der herrschenden Meinung freuen und nicht nur über die Darstellung Ihrer Meinung
- die Literaturhinweise sind nur auf Ihre eigenen Lehrbücher gerichtet, ich hätte gerne vielfältigere Literaturhinweise

Meines Erachtens eine sehr gute Vorbereitung für die Wirtschaftsrecht AT-Klausur!

Trotz des inhaltl. anspruchsvollen Stoffes schafft es Herr Bitter, anschaulich zu erklären. Manchmal wäre eine noch genauere, längere Erklärung der wirklich schwierigen Sachen (Bsp.: Einwendungen / Einreden bzgl. Hypothek) wünschenswert.

Die Raumverhältnisse bei Probeklausuren sind mehr als ärgerlich.

Klappstühle sind zur Arbeit mit Schönfelders (auch anderen Gesetzen)

eigentlich untauglich. Event. könnten sie die Probeklausuren einfacher gestalten, dann würden vielleicht auch mehr Studenten mitschreiben.

Sehr gut finde ich, dass sie relevante Grundlagen immer wiederholen!

- Bei der Besprechung der Fälle wäre manchmal eine Gliederung sehr hilfreich (für das bessere Verständnis)
- Bitte alle Fälle besprechen und nicht am Ende noch kurz einen wichtigen Fall, wenn die Zeit nicht mehr reicht.
- Ansonsten sehr verständlich und anschaulich!

Folien auch mit Vorlesung oft schon verständlich

Hohes Anspruchs, aber sehr gute Vorlesung.
Auch die vorlesungsbegleitenden Skripte sind sehr
hilfreich.

- zu kalt im Hörsaal durch Klimaanlage
- die im Internet bereitgestellten Skripte eignen sich sehr gut zur Vertiefung des Lernstoffes und sind sehr hilfreich
- Probeklausuren zu früh, man hat nicht genügend Zeit sich darauf gut vorzubereiten.

- Hörsaal zu kalt
- Skripte sehr hilfreich
- Probeklausuren zu früh
Probeklausur AT evtl. in dem Semesterferien passender

Streitpunkte werden zum Teil einseitig dargestellt und mögliche Argumente der vom Prof. nicht vertretenen Seite ~~nur~~ nur oberflächlich beleuchtet. Diese müssten in beiden gleichermaßen idänt werden oder Verweise auf Literatur zur Darlegung der Gegenmeinung aufgeben werden.