

Abteilung Rechtswissenschaft

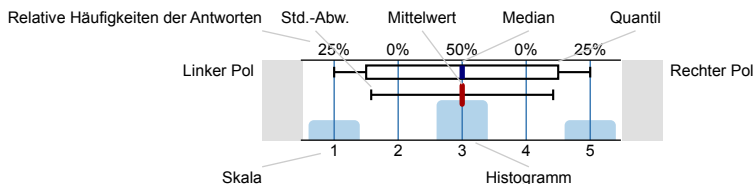
Schuldrecht Allgemeiner Teil - Bitter (223411)
Erfasste Fragebögen = 123



Auswertungsteil der geschlossenen Fragen

Legende

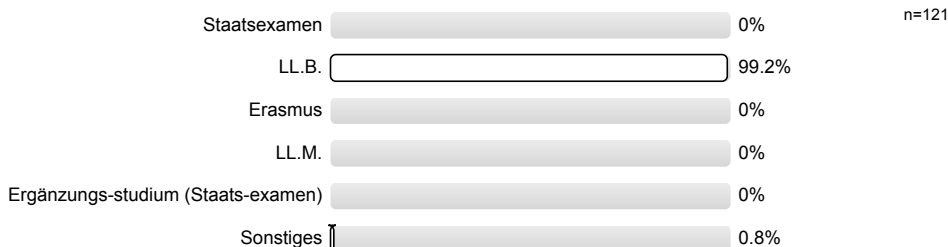
Frage-
text



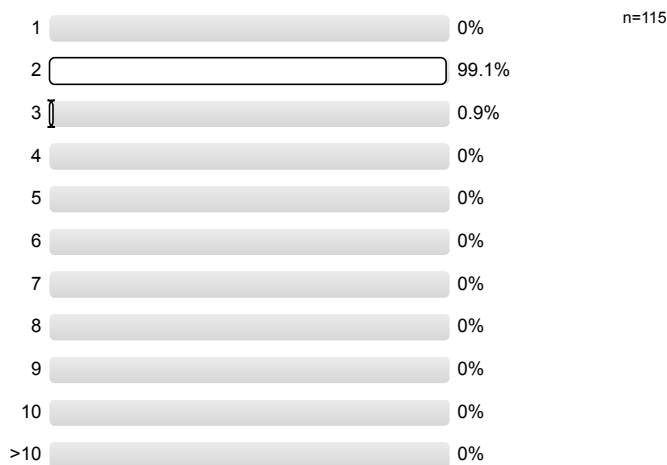
n=Anzahl
mw=Mittelwert
md=Median
s=Std.-Abw.
E.=Enthaltung

1. Angaben zu meiner Person:

1.1) Mein Studiengang:

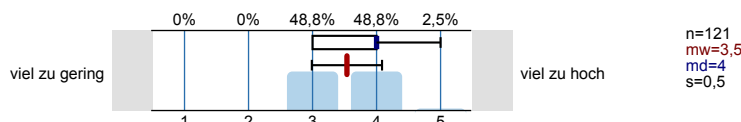


1.2) Fachsemester:

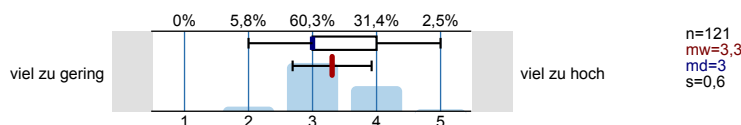


2. Angaben zur Lehrperson und zur Veranstaltung

2.1) Den Schwierigkeitsgrad der Vorlesung empfinde ich als...



2.2) Das Tempo der Vorlesung empfinde ich als...



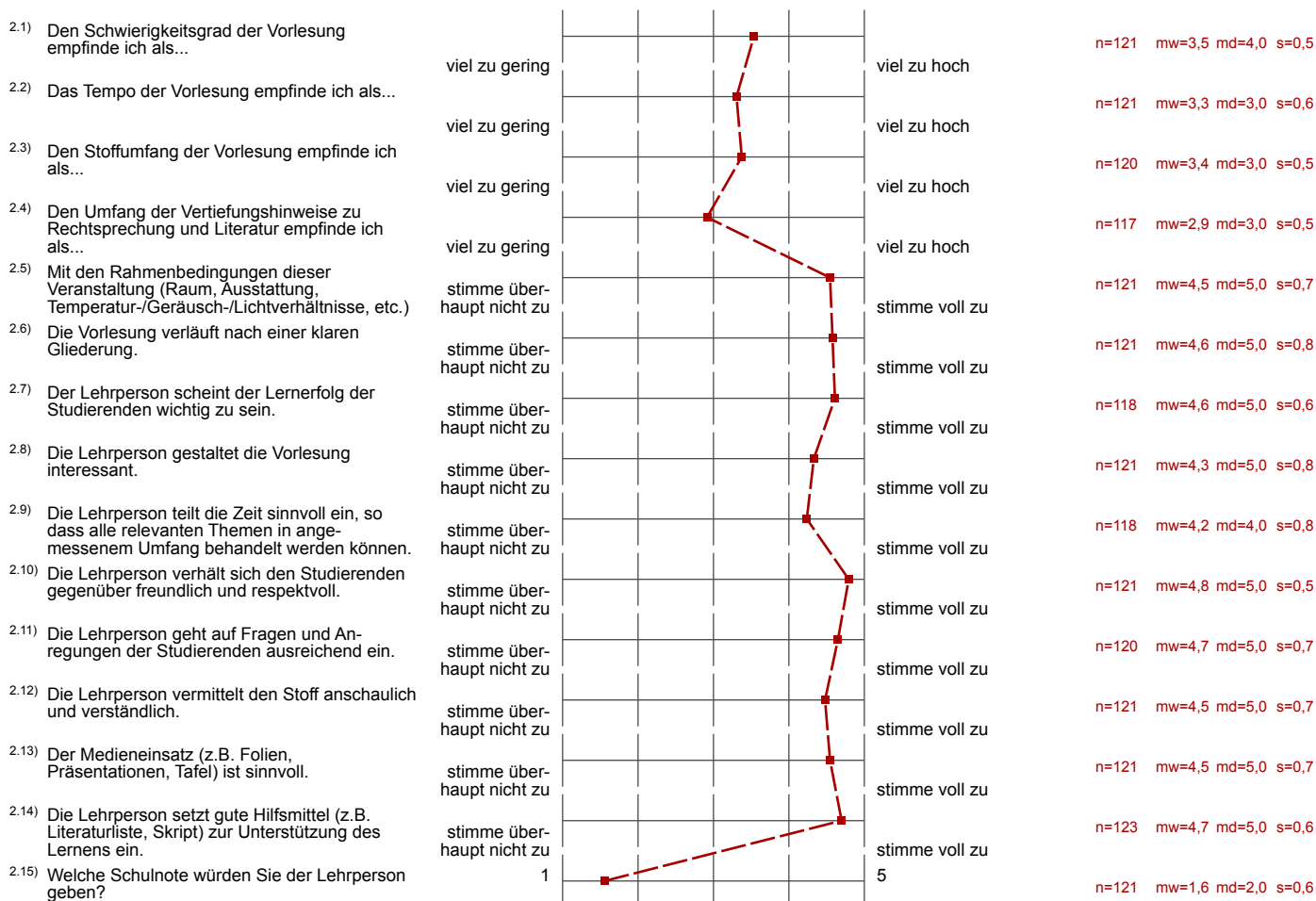
2.3)	Den Stoffumfang der Vorlesung empfinde ich als...	<p>0% 0% 64,2% 34,2% 1,7%</p> <p>viel zu gering 1 2 3 4 5 viel zu hoch</p>	<p>n=120 mw=3,4 md=3 s=0,5</p>
2.4)	Den Umfang der Vertiefungshinweise zu Rechtsprechung und Literatur empfinde ich als...	<p>0,9% 12,8% 80,3% 6% 0%</p> <p>viel zu gering 1 2 3 4 5 viel zu hoch</p>	<p>n=117 mw=2,9 md=3 s=0,5 E.=4</p>
2.5)	Mit den Rahmenbedingungen dieser Veranstaltung (Raum, Ausstattung, Temperatur-/Geräusch-/Lichtverhältnisse, etc.) bin ich zufrieden.	<p>0% 0,8% 9,1% 24,8% 65,3%</p> <p>stimme über-haupt nicht zu 1 2 3 4 5 stimme voll zu</p>	<p>n=121 mw=4,5 md=5 s=0,7</p>
2.6)	Die Vorlesung verläuft nach einer klaren Gliederung.	<p>0,8% 2,5% 5% 21,5% 70,2%</p> <p>stimme über-haupt nicht zu 1 2 3 4 5 stimme voll zu</p>	<p>n=121 mw=4,6 md=5 s=0,8</p>
2.7)	Der Lehrperson scheint der Lernerfolg der Studierenden wichtig zu sein.	<p>0% 0% 7,6% 23,7% 68,6%</p> <p>stimme über-haupt nicht zu 1 2 3 4 5 stimme voll zu</p>	<p>n=118 mw=4,6 md=5 s=0,6</p>
2.8)	Die Lehrperson gestaltet die Vorlesung interessant.	<p>0% 1,7% 14% 33,9% 50,4%</p> <p>stimme über-haupt nicht zu 1 2 3 4 5 stimme voll zu</p>	<p>n=121 mw=4,3 md=5 s=0,8</p>
2.9)	Die Lehrperson teilt die Zeit sinnvoll ein, so dass alle relevanten Themen in angemessenem Umfang behandelt werden können.	<p>0% 0,8% 16,9% 39,8% 42,4%</p> <p>stimme über-haupt nicht zu 1 2 3 4 5 stimme voll zu</p>	<p>n=118 mw=4,2 md=4 s=0,8 E.=3</p>
2.10)	Die Lehrperson verhält sich den Studierenden gegenüber freundlich und respektvoll.	<p>0% 0,8% 4,1% 9,9% 85,1%</p> <p>stimme über-haupt nicht zu 1 2 3 4 5 stimme voll zu</p>	<p>n=121 mw=4,8 md=5 s=0,5</p>
2.11)	Die Lehrperson geht auf Fragen und Anregungen der Studierenden ausreichend ein.	<p>0% 0,8% 7,5% 17,5% 74,2%</p> <p>stimme über-haupt nicht zu 1 2 3 4 5 stimme voll zu</p>	<p>n=120 mw=4,7 md=5 s=0,7</p>
2.12)	Die Lehrperson vermittelt den Stoff anschaulich und verständlich.	<p>0% 0,8% 9,1% 31,4% 58,7%</p> <p>stimme über-haupt nicht zu 1 2 3 4 5 stimme voll zu</p>	<p>n=121 mw=4,5 md=5 s=0,7</p>
2.13)	Der Medieneinsatz (z.B. Folien, Präsentationen, Tafel) ist sinnvoll.	<p>0,8% 0% 4,1% 33,9% 61,2%</p> <p>stimme über-haupt nicht zu 1 2 3 4 5 stimme voll zu</p>	<p>n=121 mw=4,5 md=5 s=0,7</p>
2.14)	Die Lehrperson setzt gute Hilfsmittel (z.B. Literaturliste, Skript) zur Unterstützung des Lernens ein.	<p>0,8% 0% 4,9% 17,1% 77,2%</p> <p>stimme über-haupt nicht zu 1 2 3 4 5 stimme voll zu</p>	<p>n=123 mw=4,7 md=5 s=0,6</p>
2.15)	Welche Schulnote würden Sie der Lehrperson geben?	<p>48,8% 47,9% 2,5% 0,8% 0%</p> <p>1 2 3 4 5</p>	<p>n=121 mw=1,6 md=2 s=0,6</p>

Profillinie

Teilbereich: **Abteilung Rechtswissenschaft**
 Name der/des Lehrenden: **Abteilung Rechtswissenschaft**
 Titel der Lehrveranstaltung: **Schuldrecht Allgemeiner Teil - Bitter (223411)**
 (Name der Umfrage)

Verwendete Werte in der Profillinie: Mittelwert

2. Angaben zur Lehrperson und zur Veranstaltung



Auswertungsteil der offenen Fragen

2. Angaben zur Lehrperson und zur Veranstaltung

2.16) Bemerkungen, Kritik, Vorschläge:

• sehr gut dass wir ~~z~~ zusätzlich zu dem „skript“ noch das andere „skript“ zur vertiefung bzw zum nachlesen erhalten haben => ^{vorlesungs} sehr zufrieden!

Eine sehr gute Vorlesung. Skripte sind hervorragend zum Lernen.

Zu große, komplizierte Fälle

- Bei der Fallbesprechung eine ~~kurze~~ Gliederung mit den Prüfungspunkten auflegen, um den Sachverhalt besser/genauer mitverfolgen zu können.

-
- Vorlesungsskript in ausführlicher Form ist perfekt zur Ergänzung / zum Nacharbeiten

700000 Script 14000 100 200 1000000 1000000

Die Fälle sind manchmal schwer zu verstehen bzw. die Lösung, da sie nur kurz mündlich besprochen wird. Ich fände es hilfreich eine grobe Prüfungsreihenfolge mit einzubringen um Ihrem Lösungsweg besser folgen zu können.

Bezug zu anderen Schuldrechtvorschriften fehlt teils

↳ Einordnung in das gesamte Schuldrecht könnte noch etwas verdeutlicht werden oder insgesamt von einer Person gehalten werden (mehrfach die Abgabe)

→ nicht notwendig jede Stunde auf Gesellschaftsrecht etc. zu verweisen

Sowohl in BGB, als auch Schuldrecht At
der Traum eines jeden Studenten!

hilfreich, dass es extra Fälle und Lösungen gibt, die auch
in der Vorlesung besprochen werden

Das gratis Skript finde ich sehr gut.

⊕

Vorlesungsinhalt ist sehr anschaulich dargestellt. Vor allem durch die genannten Beispiele, leichter zu verstehen.

⊖

Teilweise würden mir wünschen die Fälle besser zu Wort zu sprechen und nicht zu den Fällen wenige "Wörterchen" zu

Professor Bitter gestaltet die Vorlesung mit viel Begeisterung und Spass, man merkt, wie sehr er für seinen Bereich "lebt".

→ motiviert und spart an

→ aber teilweise schweift er sehr vom Thema ab

Die Fälle könnten etwas ausführlicher besprochen werden, aber dennoch sehr gut, dass es so viele Fälle gibt

- das ausformulierte Script hilft gut beim Nacharbeiten der Vorlesung
- die Fälle sind teilweise zu schwierig und haben oft Schwerpunkte aus Stoff aus den höheren Semestern
- leider schweifen sie oft vom Thema ab und erzählen private Geschichten, sodass man sich schlechter auf den Stoff konzentrieren kann

Ihre Vorlesung ist sehr interessant und man kann Ihnen gut folgen.

Die Fälle sind zwar anspruchsvoll, mit Übung aber gut zu lösen.

Sehr gut finde ich, dass Sie uns viele Beispiele aus der Praxis geben.

Vertiefung durch Fälle sehr gut
Skizzen in Folien gut zur Veranschaulichung

Sehr gut, dass Falllösungen online sind, dadurch muss man in VL nicht mitschreiben und kann besser mitdenken.

Sachverhalte und Lösungsvorschläge greifen thematisch häufig schon vor Her Bitter argumentiert, dass dadurch die SV auch später für uns interessant bleiben. Jedoch erschwert dies die Vorbereitung auf Klausuren in einem nicht zu unterschätzenden Maße und kann manchmal sogar eher frustrierend sein, da man manchmal zu falschen Ergebnissen kommt nur weil irgend eine Ausnahme noch nicht im Hinterkopf vorhanden.

Lösungsskizzen der Fälle wenn möglich einzeln auf Dias hochladen.

+ ambitionierter Prof

- schweift manchmal zu sehr vom Thema ab

• Lösungsskizze bei Fallbesprechung in der Powerpoint-Präsentation durchgehen

Zu viele Hinweise auf später relevant werdende Themen.

- Hinweise sind sinnvoll für das Examen, aber führen zur Verwirrung, was jetzt wichtig ist.

Ich würde es begrüßen, wenn es neben den „größeren“ Fällen auch kleinere geben würden, die die Sachverhalte nochmal besser verdeutlichen.

find es nicht so gut, dass oft Beispiele / Fälle lang besprochen wurden und dann mitunter gesagt wurde, es sei nicht relevant für
Zweitsemester.

Ansonsten kann man der Lehrperson sehr gut zuhören!

Hervorragende Vorlesung; zusätzliches, ausformuliertes Script ist sehr hilfreich!

Sehr viel Material frei zur Verfügung gestellt
(Skript, Folien, Dias, ...) → Super!

Guter, sachlicher Vortragstil.

- der (teilweise auch komplizierte) Stoff wird anschaulich und unterhaltsam übermittelt,
sodass auch komplizierte juristische Zusammenhänge verstanden werden können

- Verbesserungswunsch:
 - starkes Abschweifen vom Thema
 - Stoffvermittlung auf den Punkt bringen
- letztes Semester der Beste Professor, diese jedoch ist es sehr schwierig dabei zu bleiben, durch vieles drum herum reden

- Sehr gutes Skript (und Teillehrbuch)
- wäre hilfreich, wenn bei der Fallbesprechung immer Skizzen/Folien dazu dabei wären (bzw. Stichpunkte (Skizzenhafte Lösung) als Folie dabei wären, um besser folgen zu können)

Fälle ausführlicher und strukturierter besprechen

Fälle etwas langsamer besprechen, da es schwer ist die Lösung zu verfolgen

- gute Vorlesung → bitte weniger große Abschweifungen
↳ kleine Abschweifungen sind gut

Sie könnten etwas leiser reden / das Mikro leiser stellen,
und man würde Sie immer noch sehr gut verstehen.

Gebundenes Skript ist super und auch Extrasript
sehr hilfreich

Die Besprechung der Fallösungen in der VL
manchmal etwas zu schnell

-
- Super Skript (e) !!!
 - interessante Vorlesung

Das gebundene Skript und die aufbereitete Textfassung
ist super (+)

Sehr kompetent und anschaulich erklärt!

Die Skizzen zur Veranschaulichung von
Personenverhältnissen sind sehr hilfreich und
gut verständlich

Das Tempo d. Vorlesung empfehle ich als so
schnell, dass Mittelelern kaum möglich ist

Das Skript ist super

Die Fälle können während der Semesterferien
aus Zeitgründen so gut wie gar nicht
nachbereitet werden. Dafür sind sie schlicht
zu komplex.

Die Fälle sind vorwiegend zu schwer und umfangreich.

Die Fälle sind für uns viel zu schwer, da sehr viel in höhere Semester vorgegriffen wird