
***Willkommen bei PwC – der
Wirtschaftsprüfungsgesellschaft***

Universität Mannheim
Mai 2012

Prof. Dr. Georg Kämpfer



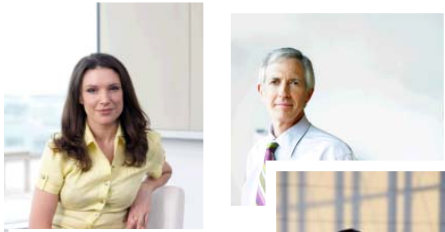
Wer sind wir?

1

PwC ist Vielfalt

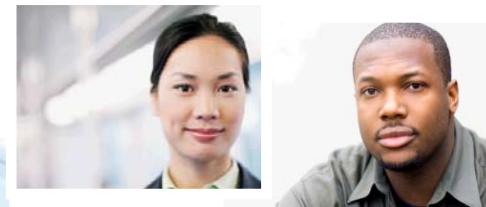
über **8.900**

Kolleginnen und Kollegen



36 Jahre

Altersdurchschnitt



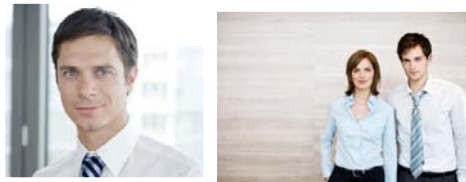
63

Nationalitäten in
Deutschland



45 %

Frauenanteil

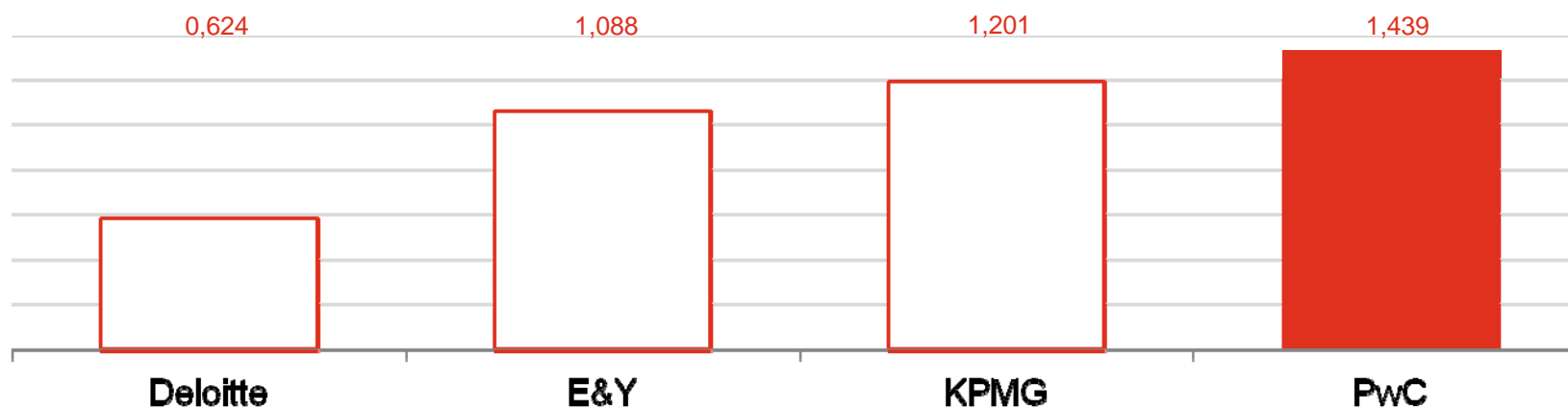


1 Team

Wir sind die Nummer 1



Umsatz Big 4 Deutschland* (in Mrd. €)



* Alle Werte für das nationale FY 2011

Willkommen bei PwC
PwC

Mai 2012
4

Mit unseren Geschäftsbereichen erzielen wir 1,44 Mrd. Euro Umsatz

Assurance

699 Mio. € Umsatz

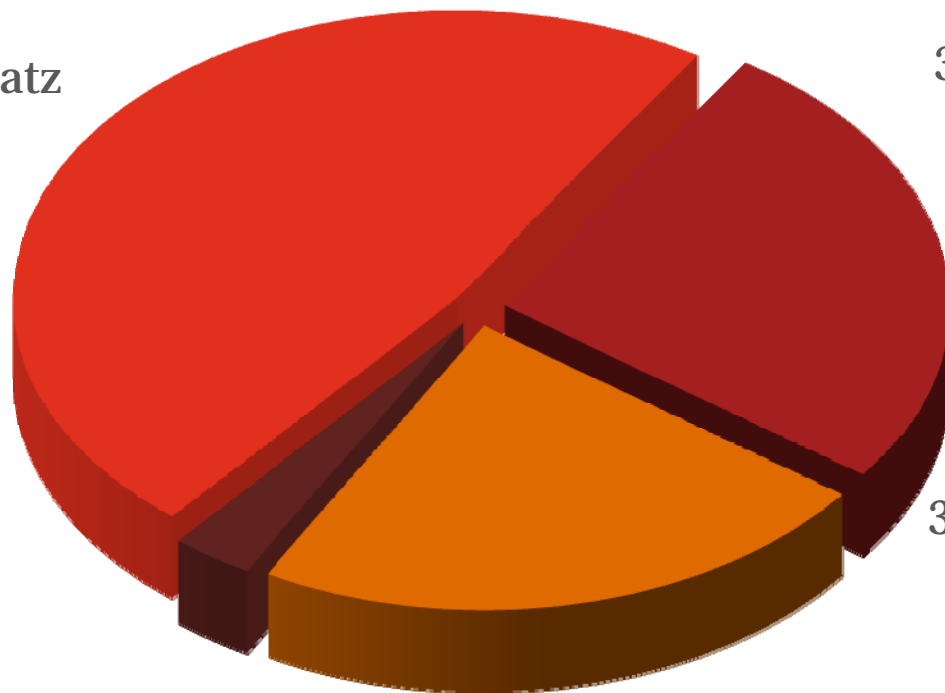
48 %

X-LoS

Groups

45 Mio. € Umsatz

3 %



Tax & Legal

369 Mio. € Umsatz

26 %

Advisory

326 Mio. € Umsatz

23 %

PwC Konzerngeschäftsbericht 2011 Umsatz nach HGB

Willkommen bei PwC
PwC

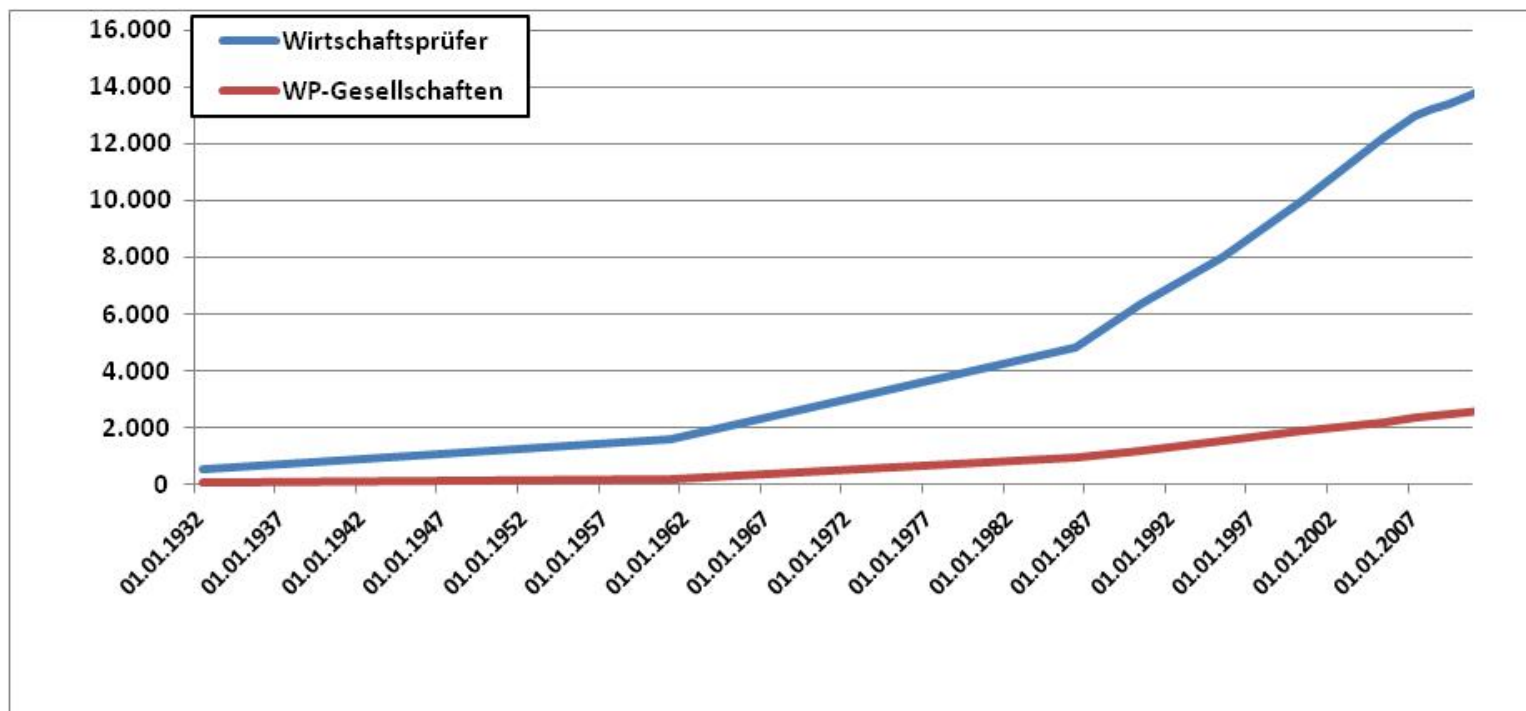
Mai 2012
5

Was tun wir? (Bsp. Abschlussprüfung)

2

WPs in der Statistik (I) – Entwicklung Anzahl der WP/WPG

	31.12.1932	01.11.1961	01.01.1986	01.01.1990	01.01.1995	01.01.2000	01.01.2005	01.01.2007	01.01.2008	01.01.2009	01.01.2010	01.01.2011	01.01.2012
Wirtschaftsprüfer	549	1.590	4.836	6.344	7.994	9.984	12.244	12.963	13.206	13.416	13.619	13.866	14.124
WP-Gesellschaften	76	196	991	1.215	1.541	1.879	2.221	2.361	2.444	2.496	2.540	2.631	2.710

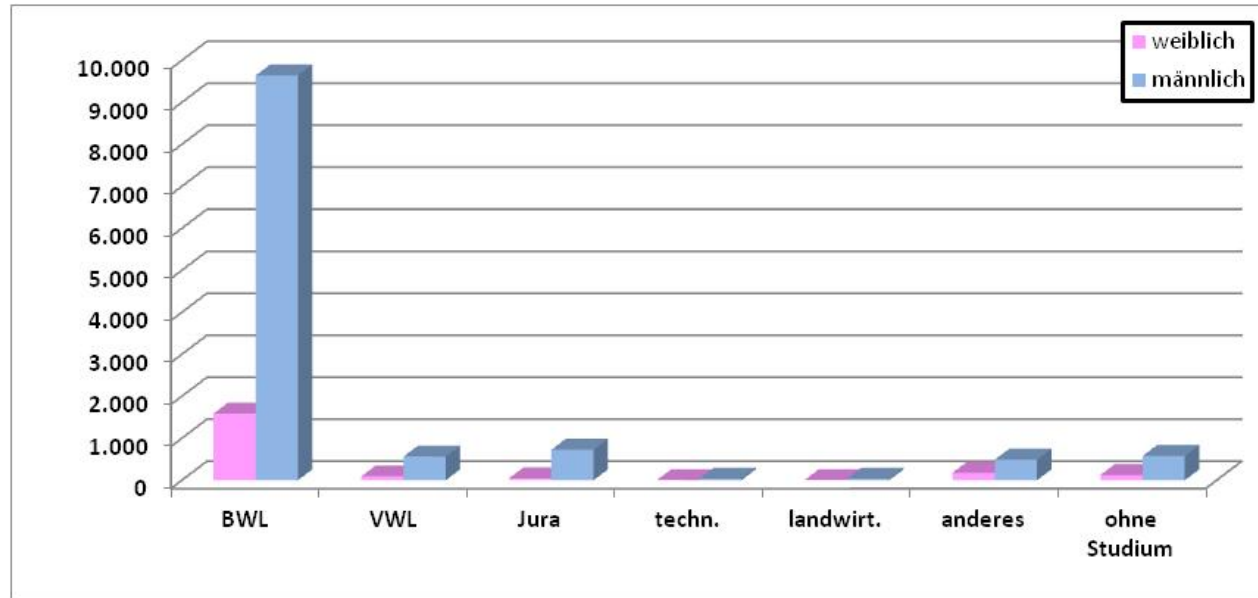


Quelle: Wirtschaftsprüferkammer, Stand: 01.01.2012

WPs in der Statistik (II) – Vorbildung

Vorbildung	Anzahl		weiblich		männlich	
	abs.	rel.	abs.	rel.	abs.	rel.
Hochschulstudium	13.421	95,02%	1.920	13,59%	11.501	81,43%
betriebswirtschaftlich	11.228	79,50%	1.587	77,64%	9.641	79,81%
volkswirtschaftlich	660	4,67%	94	4,60%	566	4,69%
juristisch	776	5,49%	48	2,35%	728	6,03%
technisch	42	0,30%	5	0,24%	37	0,31%
landwirtschaftlich	44	0,31%	7	0,34%	37	0,31%
anderes	671	4,75%	179	8,76%	492	4,07%
ohne Hochschulstudium	703	4,98%	124	6,07%	579	4,79%
Gesamt	14.124		2.044	14,47%	12.080	85,53%

Quelle: Wirtschaftsprüferkammer, Stand: 01.01.2012



Jahresabschlussprüfung

Systematik der Prüfungshandlungen



(IDW PS 300)

Aussagen in der Rechnungslegung und Prüfungsziele

	Geschäftsvorfälle / Transaktionen	Kontensalden / Jahresabschlussposten	Abschluss- informationen
Richtigkeit/Genauigkeit	✓		✓
Vollständigkeit	✓	✓	✓
Abgrenzung	✓		
Eintritt/Vorhandensein	✓	✓	✓
Ausweis/Zuordnung und Erläuterungen	✓	✓	✓
Wirtschaftliches Eigentum und Verpflichtungen		✓	✓
Bewertung		✓	✓

Prüfungsziele und Prüfungshandlungen



Prüfungsergebnis

Kernaussage eines uneingeschränkten Bestätigungsvermerks:

„Unsere Prüfung hat zu *keinen Einwendungen* geführt.

Nach unserer Beurteilung aufgrund der bei der Prüfung gewonnenen Erkenntnisse entspricht der Jahresabschluss den gesetzlichen Vorschriften [und den ergänzenden Bestimmungen des Gesellschaftsvertrags / der Satzung] und vermittelt unter Beachtung der Grundsätze ordnungsmäßiger Buchführung ein den *tatsächlichen Verhältnissen entsprechendes Bild der Vermögens-, Finanz- und Ertragslage der Gesellschaft*. Der Lagebericht steht in Einklang mit dem Jahresabschluss, vermittelt insgesamt ein zutreffendes Bild von der Lage der Gesellschaft und stellt die Chancen und Risiken der zukünftigen Entwicklung zutreffend dar.“



Vielen Dank!

© 2012 PricewaterhouseCoopers AG Wirtschaftsprüfungsgesellschaft. Alle Rechte vorbehalten. In diesem Dokument bezieht sich "PwC" auf die PricewaterhouseCoopers Aktiengesellschaft Wirtschaftsprüfungsgesellschaft, Frankfurt am Main, die eine Mitgliedsgesellschaft der PricewaterhouseCoopers International Limited (PwCIL) ist. Jede der Mitgliedsgesellschaften der PwCIL ist eine rechtlich und wirtschaftlich selbständige Gesellschaft.