

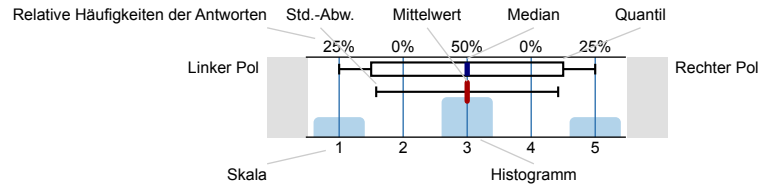
Abteilung Rechtswissenschaft
Rep2 BGB im Anspruchssystem II - Bitter (432691)
Erfasste Fragebögen = 104



Auswertungsteil der geschlossenen Fragen

Legende

Frage**text**



n=Anzahl
mw=Mittelwert
md=Median
s=Std.-Abw.
E.=Enthaltung

1. Angaben zu meiner Person

1.1) Mein Studiengang:

Kombinationsstudiengang LL.B./Staatsexamen - Abschnitt vor LL.B. 87% n=69

Kombinationsstudiengang LL.B./Staatsexamen - Ergänzende Studien/Abschnitt nach LL.B. 13%

Sonstiges 0%

1.2) Ich habe die Lehrveranstaltung bislang regelmäßig besucht (nicht mehr als 2 Termine gefehlt):

Ja 95.8% n=96

Nein 4.2%

1.3) Mein Fachsemester:

<5 0% n=55

5 87.3%

6 1.8%

7 1.8%

8 0%

9 1.8%

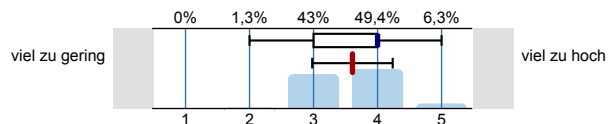
10 1.8%

11 5.5%

>11 0%

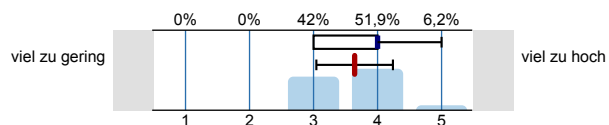
2. Angaben zu dem/der Dozent/in und zur Lehrveranstaltung

2.1) Den Schwierigkeitsgrad der Fälle empfinde ich als...



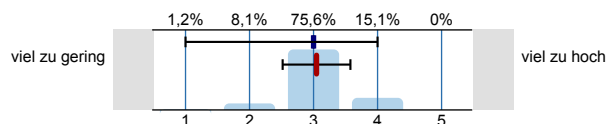
n=79
mw=3,6
md=4
s=0,6
E.=1

2.2) Das Tempo der Fallbesprechungen empfinde ich als...



n=81
mw=3,6
md=4
s=0,6
E.=4

2.3) Den Umfang der Vertiefungshinweise zu Rechtsprechung und Literatur empfinde ich als...

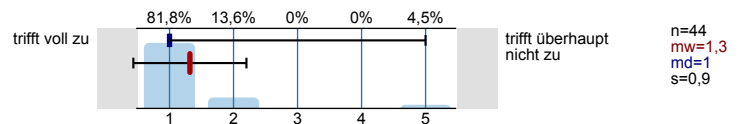


n=86
mw=3
md=3
s=0,5
E.=2

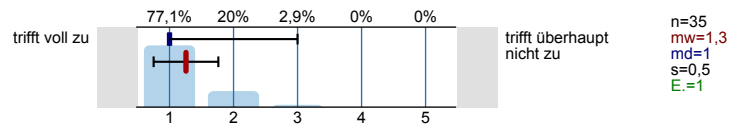
2.4)	Der für diese Lehrveranstaltung insgesamt erforderliche Arbeitsaufwand ist...	viel zu gering		viel zu hoch	n=84 mw=3,4 md=3 s=0,6 E.=3
2.5)	Mit den Rahmenbedingungen dieser Veranstaltung (Raum, Ausstattung, Temperatur-/Geräusch-/Lichtverhältnisse, etc.) bin ich zufrieden.	trifft voll zu		trifft überhaupt nicht zu	n=91 mw=2,7 md=3 s=1,4
2.6)	Der Inhalt der Lehrveranstaltung war sehr gut strukturiert.	trifft voll zu		trifft überhaupt nicht zu	n=92 mw=1,7 md=1 s=0,9
2.7)	Der/die Dozent/in wirkte auf mich sehr motivierend.	trifft voll zu		trifft überhaupt nicht zu	n=90 mw=1,4 md=1 s=1 E.=1
2.8)	Der/die Dozent/in zeigte in der Lehrveranstaltung sehr großes Engagement.	trifft voll zu		trifft überhaupt nicht zu	n=100 mw=1,4 md=1 s=0,8 E.=1
2.9)	Der Stoff der Lehrveranstaltung wurde anhand von geeigneten Beispielen sehr anschaulich behandelt.	trifft voll zu		trifft überhaupt nicht zu	n=91 mw=1,7 md=2 s=0,9 E.=1
2.10)	Der/die Dozent/in förderte die offene und freie Beteiligung der Studierenden.	trifft voll zu		trifft überhaupt nicht zu	n=95 mw=1,6 md=1 s=1 E.=1
2.11)	Der/die Dozent/in verhält sich den Studierenden gegenüber freundlich und respektvoll.	trifft voll zu		trifft überhaupt nicht zu	n=96 mw=1,3 md=1 s=0,7
2.12)	Der/die Dozent/in ging angemessen auf die Falllösung in der Klausur ein.	trifft voll zu		trifft überhaupt nicht zu	n=26 mw=1,6 md=1 s=1 E.=4
2.13)	Die Übungsfälle waren für mich rechtzeitig verfügbar.	trifft voll zu		trifft überhaupt nicht zu	n=20 mw=1,1 md=1 s=0,3
2.14)	Der Medieneinsatz (z.B. Folien, Präsentationen, Tafel) war sinnvoll.	trifft voll zu		trifft überhaupt nicht zu	n=28 mw=1,4 md=1 s=1 E.=1
2.15)	Der/die Dozent/in setzte gute Hilfsmittel (bspw. Literaturliste, Skript) zur Unterstützung des Lernens ein.	trifft voll zu		trifft überhaupt nicht zu	n=26 mw=1,2 md=1 s=0,5
2.16)	Zum Examenskurs ausgegebene Materialien empfinde ich vom Umfang her als...	viel zu umfangreich		viel zu wenig	n=21 mw=2,5 md=3 s=0,9 E.=2

3. Gesamturteil

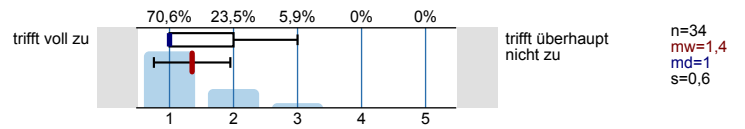
3.1) Mit dem/der Dozent/in bin ich insgesamt sehr zufrieden.



3.2) Mit der Lehrveranstaltung bin ich insgesamt sehr zufrieden.



3.3) Ich habe in dieser Lehrveranstaltung sehr viel gelernt.

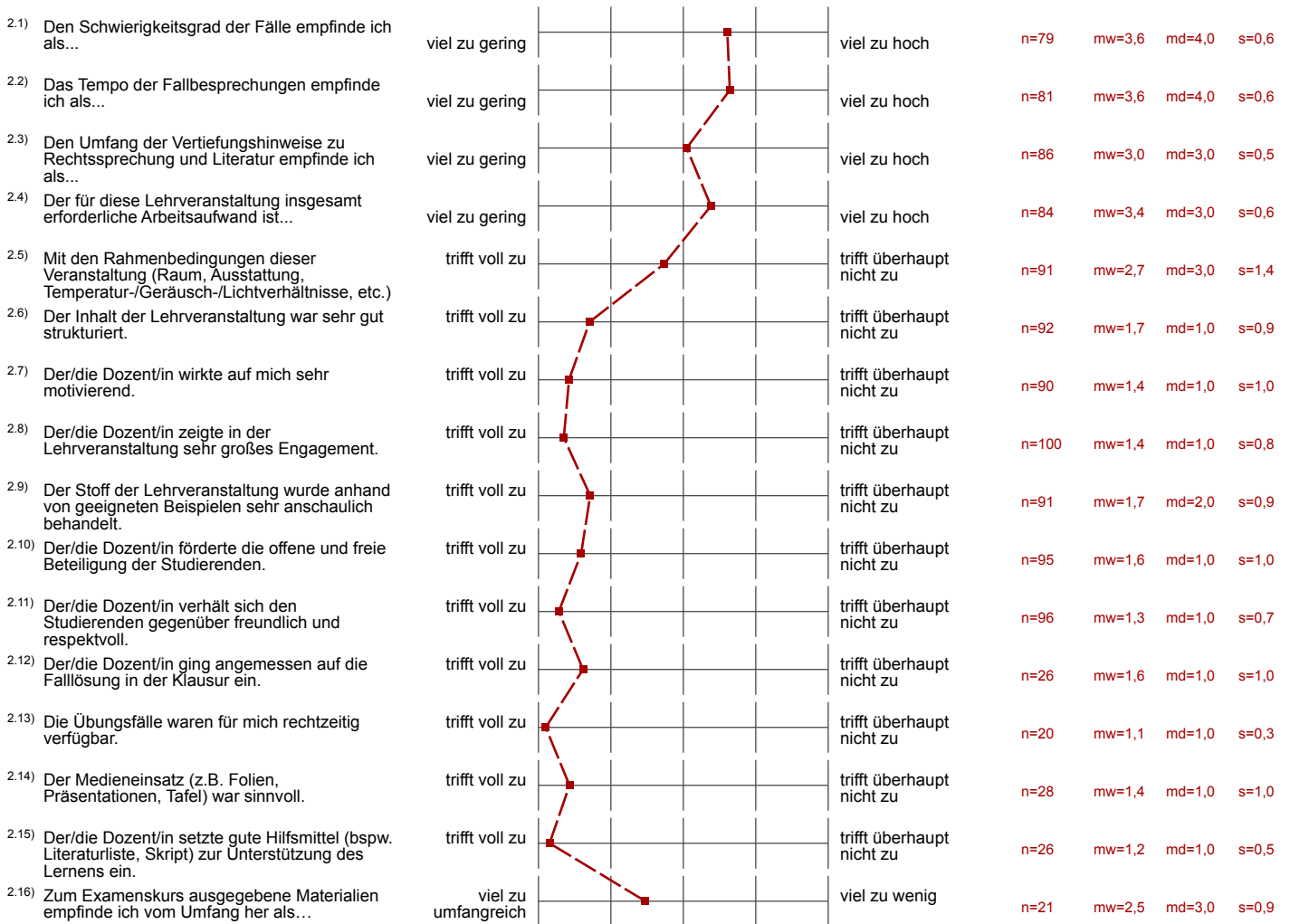


Profillinie

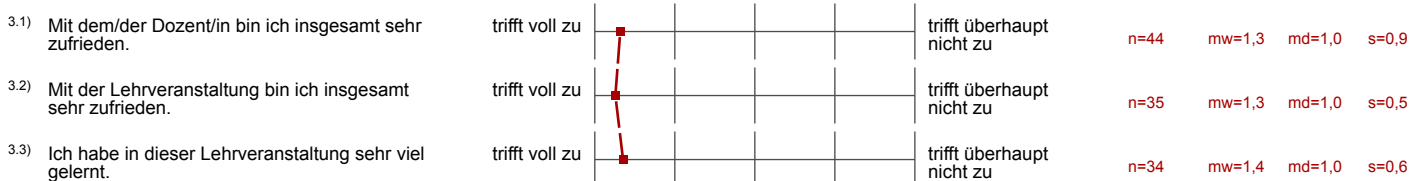
Teilbereich: **Abteilung Rechtswissenschaft**
 Name der/des Lehrenden: **Abteilung Rechtswissenschaft**
 Titel der Lehrveranstaltung: **Rep2 BGB im Anspruchsystem II - Bitter (432691)**
 (Name der Umfrage)

Verwendete Werte in der Profillinie: Mittelwert

2. Angaben zu dem/der Dozent/in und zur Lehrveranstaltung



3. Gesamturteil



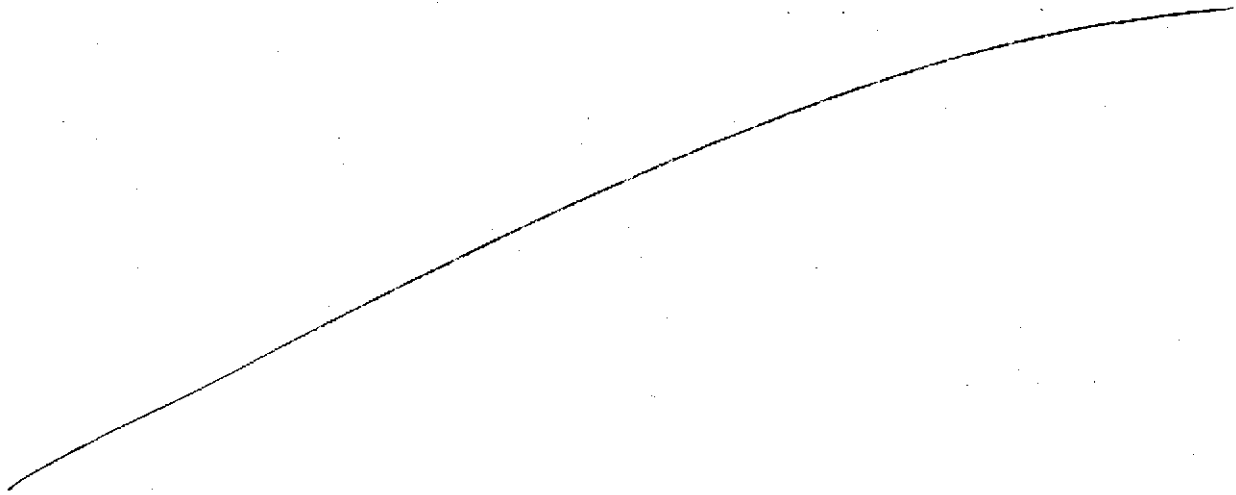
Auswertungsteil der offenen Fragen

3. Gesamturteil

3.4) Sonstige Bemerkungen:

Hinweis: Durch Verstellen der Handschrift (z.B. Blockbuchstaben) kann eine mögliche Zuordnung auf Grundlage der Handschrift vermieden werden.

Sehr dankbar für die Skripte ~~cauch im~~ KS in der
Vorlesung (KS2) und die Folien!



können Sie bitte das ganze Rep² übernehmen.

- besonders die Hinweise auf das Gesamtverständnis / den Zusammenhang rechtlicher Bezüge (zB Rechtslehre in vielen unterschiedlichen Rechtsgebieten) sind sehr hilfreich
- großes Engagement und gutes Zeitmanagement
- würden Sie das ganze Rep² machen, würden 80% der Leute nicht mehr zu Hpmann (oder anderen) gehen!
- Fälle sollten auf den Umfang beschränkt werden, der für das Examen relevant ist
- Prof. Bitter erklärt gut und weist immer auf wichtige Dinge hin, die für die Klausuren wichtig sind
- es wäre wünschenswert, dass er mehr vom Rep übernimmt

Gesamtes Gesellschaftsrecht in 1,5 Stunden, aber dafür auch 1,5h zur
Schuldübernahme? Vielleicht etwas andere Zeiteinteilung wünschenswert!

Wenn Sie das gesamte Rep² übernehmen
würden, würde niemand mehr zu
privaten Repitoren gehen.

bemerkenswert, dass jetzt WM7 doch frei ist wenn das Rep² von einem motivierten Dozent/Prof. gehalten wird

- andere Fälle als aus altem Skript?

- sehr motivierender Dozent
- gute Fälle

Ihre Vorlesungen sind die hilfreichsten. Sehr danke Ihnen von Herzen für ihr Engagement und Herzblut, das Sie in die Lehre investieren.

Großes bin ich mit der Veranstaltung
Sehr ~~zufrieden~~ zufrieden,
aber der Block dienstags abends ist
meiner Ansicht zu lang.

Das Springen in den Folien ist etwas unübersichtlich

manchmal denken Sie mir zu schnell!
aber insgesamt komme ich sehr
gerne.

sehr gutes Repetitorium, was bei weitem besser als kommerzielle
Repetitorien ist!
weiter so!

- gute Wiederholung des Stoffes
- sehr sehr schwere, umfangreiche Fälle die auf das „Examen“ einstimmen
- Weiter so?

Ich werde Sie vermissen !

etwas ungünstig, dass diese Veranstaltung als essentiell für die AT-Klausur angepriesen wird da bekanntermaßen parallel das private Rep stattfindet.

Rest der Uni-Reps!

Toll, dass auch die Examenrelevanz der jeweiligen Themen hervorgehoben wird.

Schön (aber auf keinen Fall notwendig) wären auch Übersichten wie solche, die für die VL KSR zur Verfügung gestellt werden.

Sehr angenehm, dass der Evaluationsbogen in Farbe ausgedruckt wurde.

o Die Skizze zu einzelnen Themengebieten sind sehr hilfreich. Danke!

Haben Sie schon einmal über ein privates Rep nachgedacht
(zu allen Rechtsgebieten)?

Zahlungsbereitschaft: ∞ €

Der Uhrzeit und Beginn des Diensttags in B1 geschildert,
fällt es in der d. Hälfte sehr schwer zu folgen.
Ansonsten für einige Gesetze zu wenig Zeit.
Sehr gute Veranstaltung!

Bessere Anpassung zu Alpmann Schmidt!
Raum zu kalt! (Ulina hilft immer!)

keine ~~Lösung~~ Lösungslücke bei $1 \frac{1}{2}$ h Fallbesprechung
ist nicht sehr hilfreich.

Eine Lösungsskizze wäre hilfreich um der Falllösung
besser folgen zu können.

Bisschen weniger
Werbung für ihre Bücher was cool.

Bitte bei der Fallbesprechung eine kurze Gliederung zu den Fall ohne Stellen. sonst ist es sehr schwer zu folgen!

Raum W117 ist arsch kalt! Die Lüftung im Winter voll aufzudrehen ist sehr unnötig.

• Hat eigentlich schon jemand erwähnt, wie gut die Lehrveranstaltung KSK ~~aufgrund~~ des Rep² abgestimmt ~~ist~~?
 aufeinander sind.

↳ Falls nicht möchte ich das auf diesem Wege ~~mit~~ ansprechen hervorheben! ☺

Die Veranstaltung an sich ist gut, allerdings möchte ich an dieser Stelle anmerken, dass der andere ^z durch den Lehrbeauftragten durchgeführte Teil zu wünschen übrig lässt. Dadurch schwankt das Niveau stark. Auch ist der Raum viel zu kalt und zugig.

⊖ Die Fallbesprechung ist etwas zu schnell.

Fallosungen kann man ohne mitlaufender Stichpunktartiger Skizze nicht gut folgen, sonst top

Der Raum ist sehr kalt ~~fa~~ (vor allem am Rand)

Sowohl das Niveau der Vorlesung, als auch die Frequenz der selbstbeweihräucherung des Dozenten, war gewohnt hoch!

Korrelation jedoch: fraglich.

Lieber Hr. Bitter,
schade, dass Sie nicht das ganze Rep² machen. Die anderen Kollegen sind leider teilw. uninteressiert.

Ich finde Ihre Vorlesung top u. auch die Lehrbücher.

Manchmal fühlt man sich bei Fragen etwas von oben herab behandelt, obwohl sie in der Vorlesung + in den mails sehr freundschaftlich überkommen.

Für Kreditlehre:

P.S. Ökonomische Analyse bitte abschaffen! Die Vorlesung ist schrecklich, keiner versteht, wie sowas in Fälle passt.

Bitte mehr Anwendungsbeispiel.

Sehr lehrreiche Veranstaltung

SEHR GUTE VERANSTALTUNG!

RAUMTEMPERATUR SCHLECHT GEREGELT

Vielen Danke für die sehr gute Veranstaltung!

Auf die Frage, wie eine Ja-Verneinung sein soll, kann man mit nur
einem Wort antworten: „Bitter“.

Die beste Zusammenfassung
vom Mandats- und Gesellschafts
recht! Vielen Dank =)

Der Raum ist zu kalt.

Ansonsten ist die Veranstaltung super strukturiert.